

Project

Gemeentehuis Bronckhorst Hengelo

Atelier PRO

Op de golven van de gemeentelijke herindeling en de vernieuwing van de gemeentelijke organisaties zijn er overal in het land nieuwe raadhuisen verrezen. Dat van Atelier PRO voor Bronckhorst is het meest recente voorbeeld. Bovenop de Molenenk even buiten de kern Hengelo Gelderland staat nu een kloek gebouw, een wit kasteel voor de plaatselijke democratie.

Auteur Maarten de Vletter



Project Gemeentehuis Bronckhorst Hengelo

Atelier PRO



Duurzame luiken als kunstwerk

; Ya YbH\i jg6cbw\cfgh[YVfi]h slechts procent van de energie-bcfa j ccf_Ubtrccf[YVci k YbZncUg die is vastgesteld in het *Bouwbesluit* van "8]n]g] ccfU VYfY]_hXccf [cXYX]gc: UhYzk UuV]XY"i]_Yb Yyb VYUb[f]Yfc"gdY"b"8YnY [Uub onnodig warmteverlies via het glas-cddYfj]_U_HV[YbzXccfXUhnY [Ygc- ten zijn wanneer zich niemand in de achtergelegen ruimte bevindt. In de gevelspouw is een aanwezigheids-XYHVMY k Y[[k Yf_HX]Y Yyb a chcf aanstuurt. In de zomer houden ze zonnestraling tegen, waardoor cdk Ufa]b[kcfXhj ccf_ca Yb" 8Y dUbY"b]b' z bij z meter groot en zijn vervaardigd uit een j YnY] YfghV_HV Vta dcgYha Yh]b XY]_Yfb]gc: UhYgW\i]a "BUUghXUhnY V]s dragen aan de energiezuinigheid van \Yh[YVci k Zn]b nY Yyb]_j bgrk Yf_" Cd XY Vi]hVb_Ubhj Ub XY dUbY"b n]b"UgYfd]b]g] Ub "UbXgWUdZhc g [Y[fU] YfX] Ub :Ud 8fi dghY"b" Cd XY V]bbYbn]XY n]b V]hcbXYfY H_VghVb Yb XcWa YbhVbi]h\Yh [Ya YbH\UuW]YZUQ YXfi]_H" Fotograaf Arjen Schmitz

Meer beelden van dit project zijn te vinden op

[k k k 'XY5VW\]HVMb #dfc:YVMb](#)

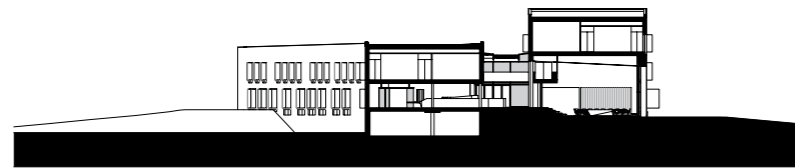
Het is ongetwijfeld één van de mooiste bouwopgaven van het moment. Een huis voor de gemeente moet niet alleen Yyb Y WQbh' YI_Ubtrccfa Yhj Y'YVta d'YIYdi V]Y_g] bW H]Ygn]bz\Yha cYhcc_]b U'Y'cdn]W]H]b j ccfVYX[]n]b" <YhghUhgna Vcc' j ccfk UhXY [Ya YbH\dc"]H]_k]n]b." Hfch]Yb nY'ZVki g]h'a UuFH[Y]_gc:VYfZ Y WQbhYb V\cYXnUua "b'6fcbW\cfgha cYh\Yh[fchY'dfc[fUa a U dYfZVWidUggYb]b \Yh_Y]bgWU[] Y "UbXgWUd"6cj YbX]Yb'

Het op het eerste gezicht zo strenge gebouw wordt licht en speels, het gaat bewegen en nestelt zich in XY]_Y]bgWU[] Y\cY_] [\YX] Ub \Yh'UbXgWUd'

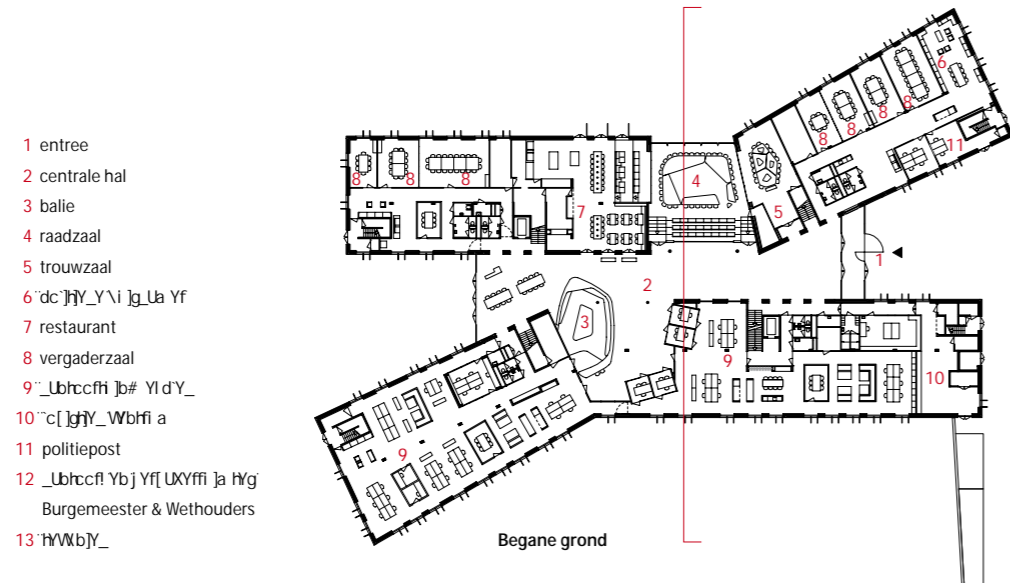
a cYh\Yhinc]Yfghcb[f]dVUu]gUgXY' d'Uu]gY]_Y] X]Yb]H]H' i]_Xfi]_Yb" 6fcbW\cfgh]gYyb d'UuH'UbXg[Ya YbH'k Uu]b] YfH[Xcf- pen en buurtschappen zijn samengegaan in de 'Gemeente a Yh\Yha cc]gh' "UbXgWUd"8Y]_Yi nY] ccfXY'cW]H]k Uj [YXi fZX Vcj Ybcd Yyb Yb_ZVfi HUa']X]Yb]b XUh'UbXgWUd' waar iedereen zo zuinig op is. 8Y'cd'cg]b[j Ub \Yh]Ua j Ub '5H'Yf' , onder leiding van

8cfH'Y'f]ghVbgYbz]g]b'cdnYh\Y'Y'Yb] ci X] [. XY'_Ubtrccf- ruimtes zijn ondergebracht in twee vleugels met daartussen XY di V]Y_Yfi]a H]g]b Yyb j YfV]bX]Yb] c'i a Y" 6Y]X]Y]_Yi [Y'g\YVWYb Yyb VU_g]H]Yb] \i]Xa Yh\c[Y'ga U'Y fUa Ybzj U]H]Y cd Yyb VY_YbX]H Ya UZcd j Y'Y'd_Y'Yb Yf- XYf] YftrccbX"8Uu]a Y'Y'Y'Z]X]Y [Yk Ybgh'gc:VYfV]X\UuF i]_Xfi]_j []_Y_fY[Yb"8Y]_Y]b]Y fUa Yb a Yh'i]_Yb Yb XY' diepe neggen, aan de binnen- en buitenzijde, geven het [YVci k 'cd\YhYfghY [Yn]W]hYyb g]fYb[Yb [YgchVb'_Uu- ter. Het roept associaties op met een fort. Het wil een van de j Y'Y'_Ug]H'Yb n]b k UuFX]nY'g]fY_Y'ca VY_YbX'g]UuH' Bij nadere beschouwing wordt het gebouw echter iets heel UbXYfg"5"YfYfgh]gXUuF XY VU_g]H]Yb"b'd'Uu]g] Ub 5W]H]f- \cY_gfccX]g]X]Y [Ya A]YfX k]_H'8Y UuW]H]VM] Ub 8Y'Ybgy' UZ_ca gh\Y'Z]h'Ya 'cd Yyb Xfi]_Yf[Y a]X]U' Yf[Ybg]b Yyb Vi]_H]bk]_j Ub ?cdYb\U[Yb [Y]cbXYb" Cc_a YhXY[Y]_c' k YfX]Uu[h\]XY'ncb]b n]W' zncUgn]\Yhi]_Xfi]_H'<]^ [YZ]X]Y [Y]_Y' fYb H]H]i f'cd Yyb b]Yh]bUXfi]_Y]_Y' manier.

8Ub]gXUuF\Yh]H]a Y j Ub XY fUa Yb"Cj YfU]_g\YhUbXYfgi]_H' 8Y'cd'cg]b[Y Ub [XY V\cY'Z]h'Uub XY V]bbYbn]XY"



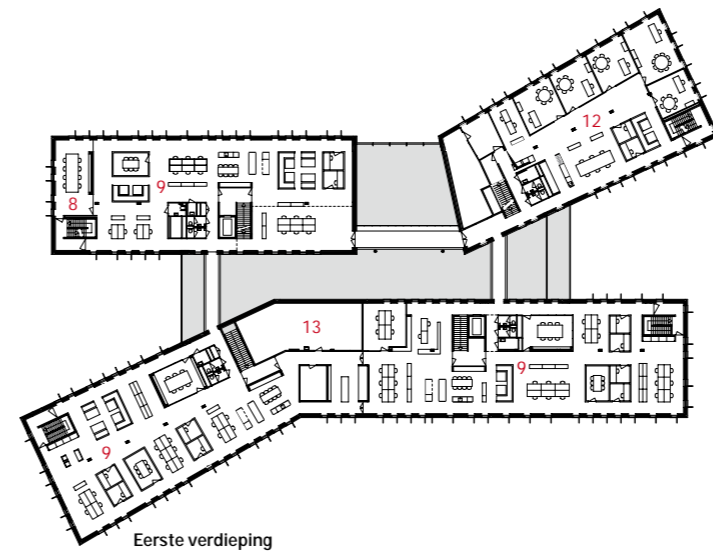
Doorsnede



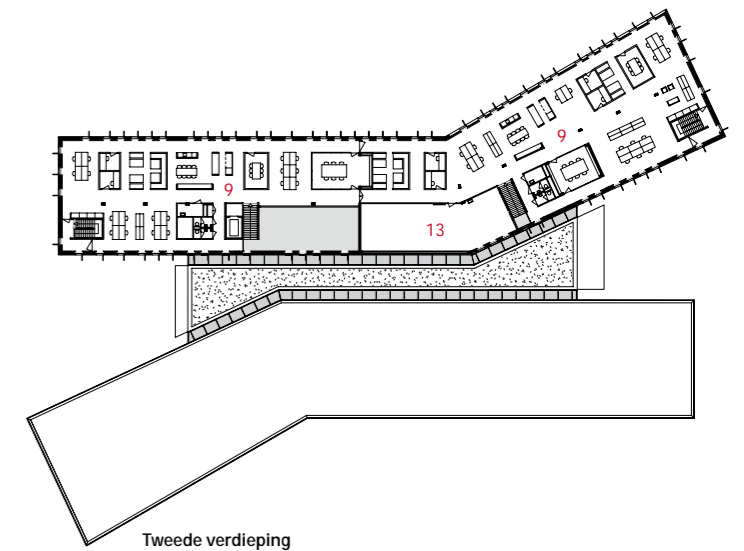
- 1 entree
- 2 centrale hal
- 3 balie
- 4 raadzaal
- 5 trouwzaal
- 6 'dc']_Y]_i]_g_Ua Yf
- 7 restaurant
- 8 vergaderzaal
- 9'_Ubtrccf]]b# YI d'Y_
- 10" c[]_g]Y_ Wb]fi a
- 11 politiepost
- 12 _Ubtrccf! Yb] Yf[UXYffi]a H]g Burgemeester & Wethouders
- 13 'HVMb]Y_



Door daklichten valt in de centrale hal van het gemeentehuis ook het daglicht binnen. Fotograaf Arjen Schmitz



Eerste verdieping



Tweede verdieping

