

# Bouwen in Gelderland / 01



**Grote Oostelijke  
inbreng in  
Nieuwegeins  
inbreidingsproject**

## **En verder:**

**De Klaproos  
geslaagd learning  
by doing project**

**Bouwen met  
CLT-hout smaakt  
naar meer**

**DIJKHAM bouw  
realiseert Eijkman  
Kliniek in Nijkerk**

**Vijf Achterhoekse corporaties  
slaan handen ineen voor tests  
met biobased isolatie in 2024**



Tekst: Gerard van Leeuwen / Foto's / Artist impressions: ATELIER PRO ■

## ■ Atelier PRO ontwerpt Eijkman Kliniek, Nijkerk

De Stichting Eijkman Kliniek bestaat uit een maatschap van chirurgen die gespecialiseerd zijn in Mondziekten-, Kaak- en Aangezichts chirurgie. Naast hun werk voor het Meander Medisch Centrum en het Ziekenhuis St. Jansdal zetten zij zich in om de wachtlijsten in de tandheelkunde te helpen verminderen. Daarom hebben ze aan de Van Siburgstraat in Nijkerk een nieuw behandelcentrum opgericht; atelier PRO werd gekozen als architect van dit project.

Het nieuwe behandelcentrum bevindt zich aan de zuidwestrand van Nijkerk, in een stadsdeel dat zich onderscheidt door haar bijzondere stedenbouwkundige opzet, met 'eilanden' omringd door water. Deze eilanden zijn weer opgedeeld in kavels, waarbinnen ieder gebouw op zichzelf staat. Het behandelcentrum fungeert als representatief 'poortgebouw' voor één van de eilanden, en moest daardoor extra in het oog springen.

Atelier PRO heeft er daarom voor gekozen om het gebouw een driehoekige vorm te geven, die op een dynamische manier in hoogte varieert; daardoor wordt het gebouw vanuit elke hoek op een andere manier waargenomen. Het volume loopt trapsgewijs af, waardoor elke verdieping een dakterras heeft, met plantenbakken langs de randen. Op deze dakterrassen kunnen werknemers even pauze nemen of juist bij elkaar komen, en genieten van het uitzicht over de weilanden en bossen.

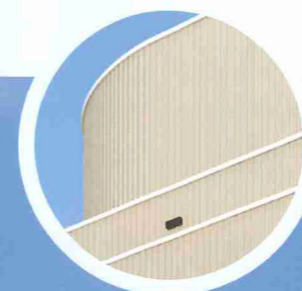
Het gevelontwerp versterkt deze dynamiek, met afgeronde hoeken, fraai geprofileerde bronzen aluminium panelen en witte horizontale banden. Op de begane grond worden klimplanten op de gevel aangebracht, zodat het gebouw mooi in zijn groene omgeving past en als healing environment werkt – en dat is

belangrijk bij een tandheelkundige kliniek.

Mensen komen 'geborgen' aan: bij aankomst is de entree, onder een overdekte brug, direct

zichtbaar. Patiënten kunnen op het terrein zelf parkeren of gebruik maken van de fietsstalling. Daarna komen ze binnens in het gebouw, waar ze meteen verwelkomd worden

door een medewerker achter de balie. Vervolgens nemen ze plaats in een dubbelhoge wachtruimte, waar ze een spectaculair panoramisch uitzicht hebben op de omgeving.



Het gevelontwerp met afgeronde hoeken, fraai geprofileerde bronzen aluminium panelen en witte horizontale banden.



Op de begane grond worden klimplanten op de gevel aangebracht.





# Even binnenkijken in het nieuwe behandelcentrum

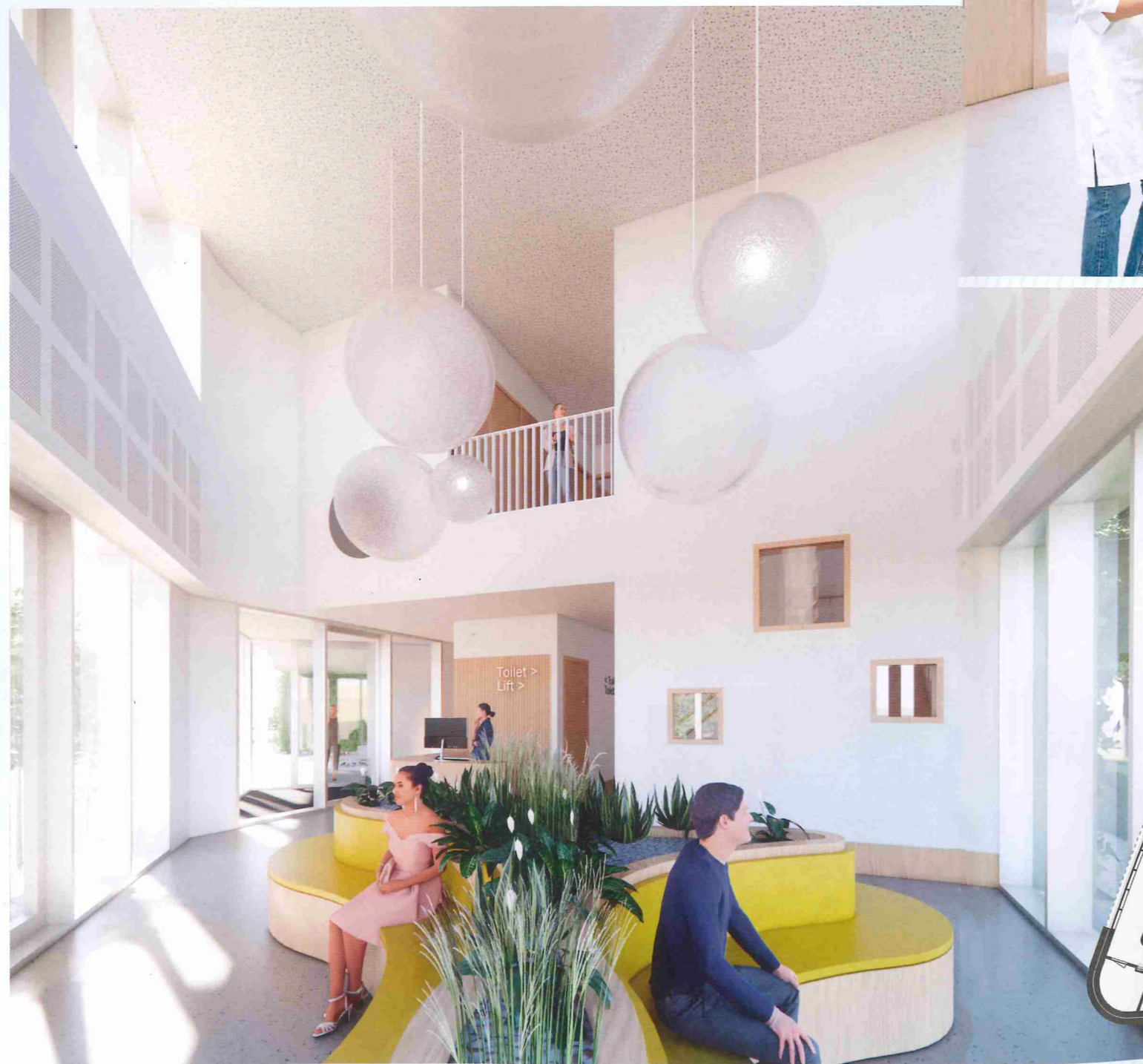
De vier behandelkamers en twee röntgenkamers bevinden zich rondom een rustgevende patio die is ingericht als Japanse tuin. Achter de behandelkamers loopt een extra gang die alleen toegankelijk is voor de medewerkers; dit zorgt voor een duidelijke scheiding tussen werknemers en patiënten. Op de eerste verdieping liggen de

kantoren, vergaderruimtes en pantry voor de medewerkers, de tweede – en laatste – verdieping wordt verhuurd aan een andere, gelijkgerichte zorgorganisatie.

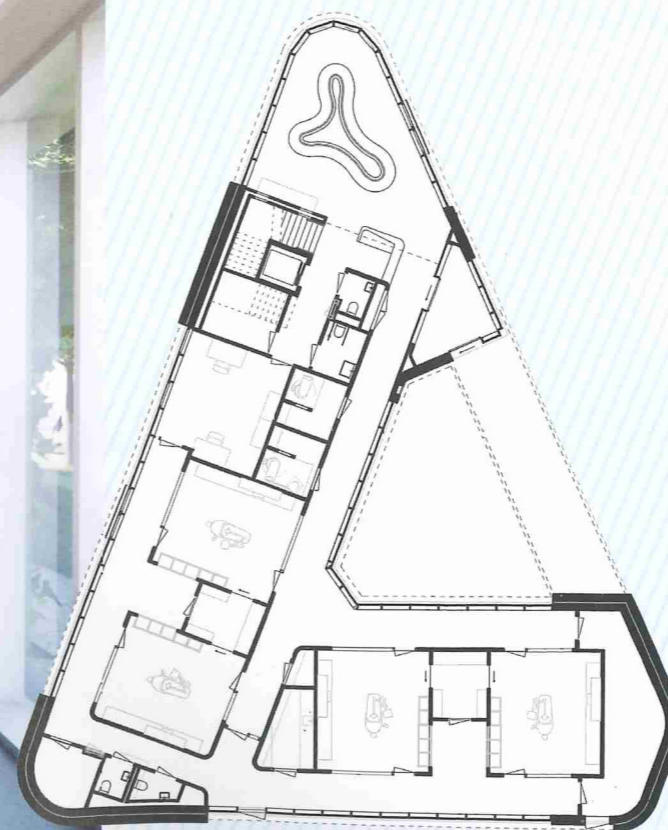
Het interieur heeft, door de combinatie van moderne en natuurlijke materialen, een 'cleane' maar tegelijkertijd ook

warme uitstraling. Witte wanden en plafonds, lichte gietvloeren en houten lambriseringen en plinten creëren samen een omgeving die patiënten tot rust brengt en vertrouwen geeft in de kliniek en de behandeling.

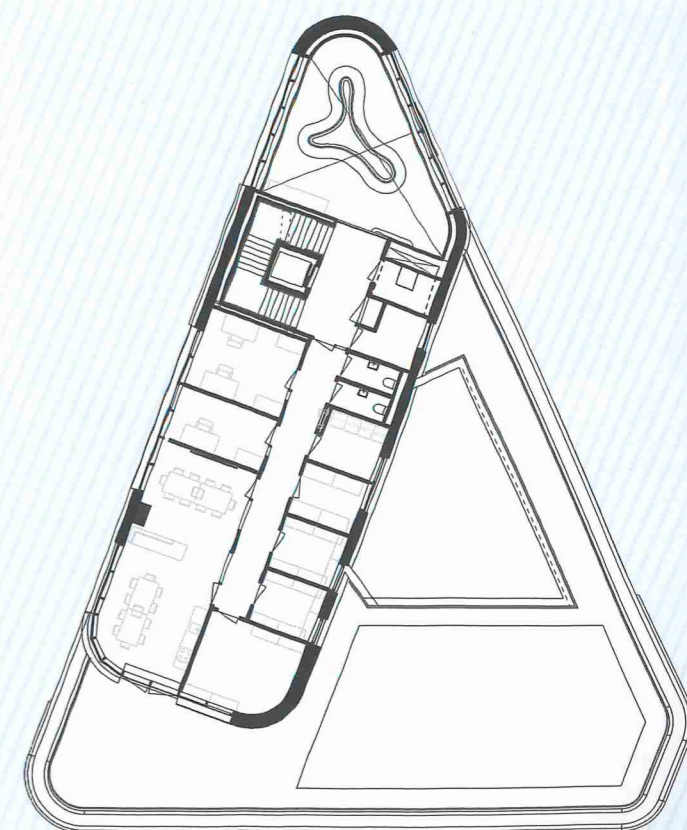
De volledige oplevering van het nieuwe gebouw wordt verwacht in april/mei 2024.



“Het interieur heeft, door de combinatie van moderne en natuurlijke materialen, een ‘cleane’ maar tegelijkertijd ook warme uitstraling.”



Begane grond



Eerste verdieping



De Eijkman  
Kliniek is zowel  
architectonisch als  
materialisatie  
een prachtig  
project.



Tekst: Gerard van Leeuwen / Foto's / Artist impression: ATELIER PRO ■

## ■ DIJKHAM bouw realiseert Eijkman Kliniek in Nijkerk

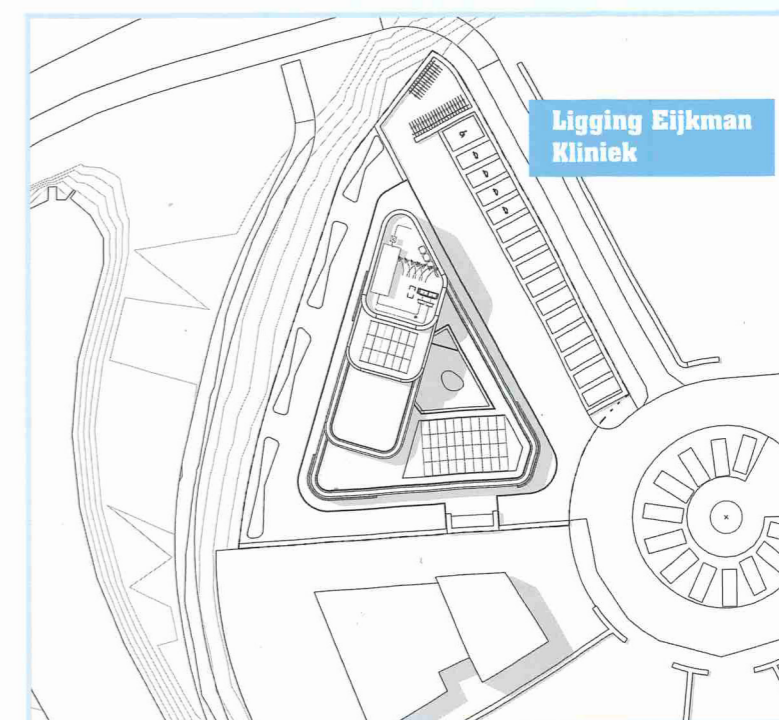
DIJKHAM bouw realiseert momenteel een praktijkpand voor de Eijkman Kliniek, een Zelfstandig Behandelcentrum (ZBC) voor Mondziekten, Kaak-, en Aangezichts chirurgie. Aan de Van Siburgstraat in Nijkerk verrijst een ZBC in opdracht van een zestal samenwerkende kaakchirurgen die ook werken in het Meander MC en in het St. Jansdal Ziekenhuis. Voor de zomervakantie van vorig jaar werd gestart met het boren van heipalen en in de loop van april hoopt het chirurgisch centrum haar eerste patiënten te mogen begroeten. Projectleider Dick Berghuis spreekt van een kwalitatief hoogstaand gebouw en een soepel verloop van de realisatie.

DIJKHAM bouw acquireert het merendeel van haar werk op basis van goede relaties en één op één contacten. In dit project lag dat anders. Berghuis: "Het chirurgisch centrum is bij ons binnen gekomen door middel van een aanbesteding. Onze directie hecht er veel waarde aan om grotere projecten in onze eigen vestigingsplaats waar mogelijk zelf te bouwen en daarin zijn we dus geslaagd. Atelier Pro uit Den Haag is verantwoordelijk voor de architectuur en wij zijn bouwkundig verantwoordelijk. Coldtec tekent voor de installatietechnische werkzaamheden en is nevenaannemer.

Toen ik voor de eerste keer de tekeningen en het ontwerp

zag, was het duidelijk dat dit bepaald geen gebouw zou worden waarvan er spreek-

woordelijk dertien in een dozijn gaan. Alleen de vorm al is een uitdaging. Het gebouw oogt

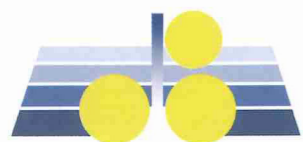


**"We waren in december wind- en waterdicht zodat je nu al de contouren mooi kan zien."**



Of u nu een zakelijke of particuliere klant bent  
Of het nu om een hellend of vlak dak gaat  
Of het nu nieuwbouw of renovatie betreft

## De Boer Dakbedekkingen is THUIS OP ELK DAK!



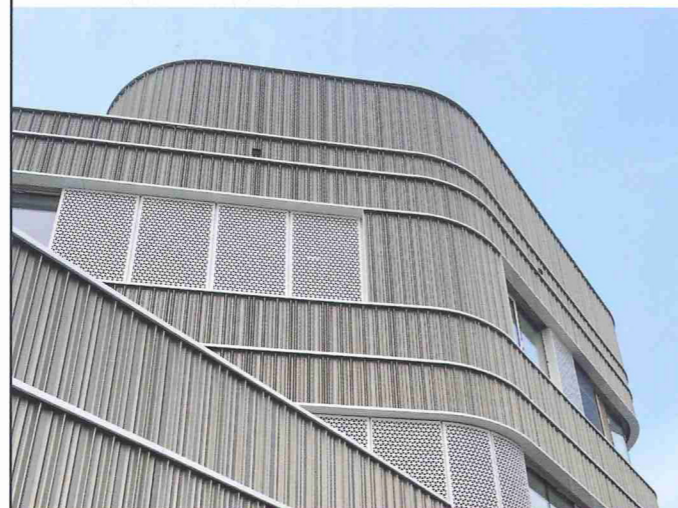
de Boer **DAKBEDEKKINGEN**

Rosendaalseweg 162-d  
3882 MP Putten  
T. 0341-361759

[www.deboer-dakbedekkingen.nl](http://www.deboer-dakbedekkingen.nl)

VPT Projects

The Creative Minds in Metal



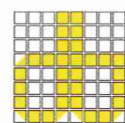
VPT Versteeg is dé  
innovatieve en creatieve  
partner in metalen  
gevelsystemen en  
plaatwerkproducten



## Aansprekende projecten, met oog voor detail gerealiseerd



DIJKHAM bouw is al meer dan  
50 jaar dé specialist op het  
gebied van bedrijfshuisvesting,  
met name in de food-, transport  
en koel/vriessector.



**DIJKHAM bouw bv**

DIJKHAM bouw maakt deel uit van de Trebbe Groep

Nijkerk 033-2454814 [www.dijkhambouw.nl](http://www.dijkhambouw.nl)

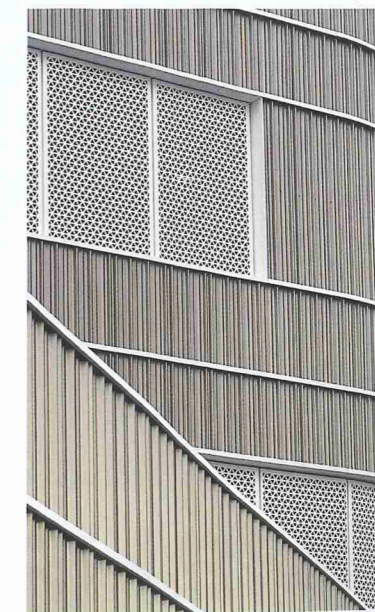
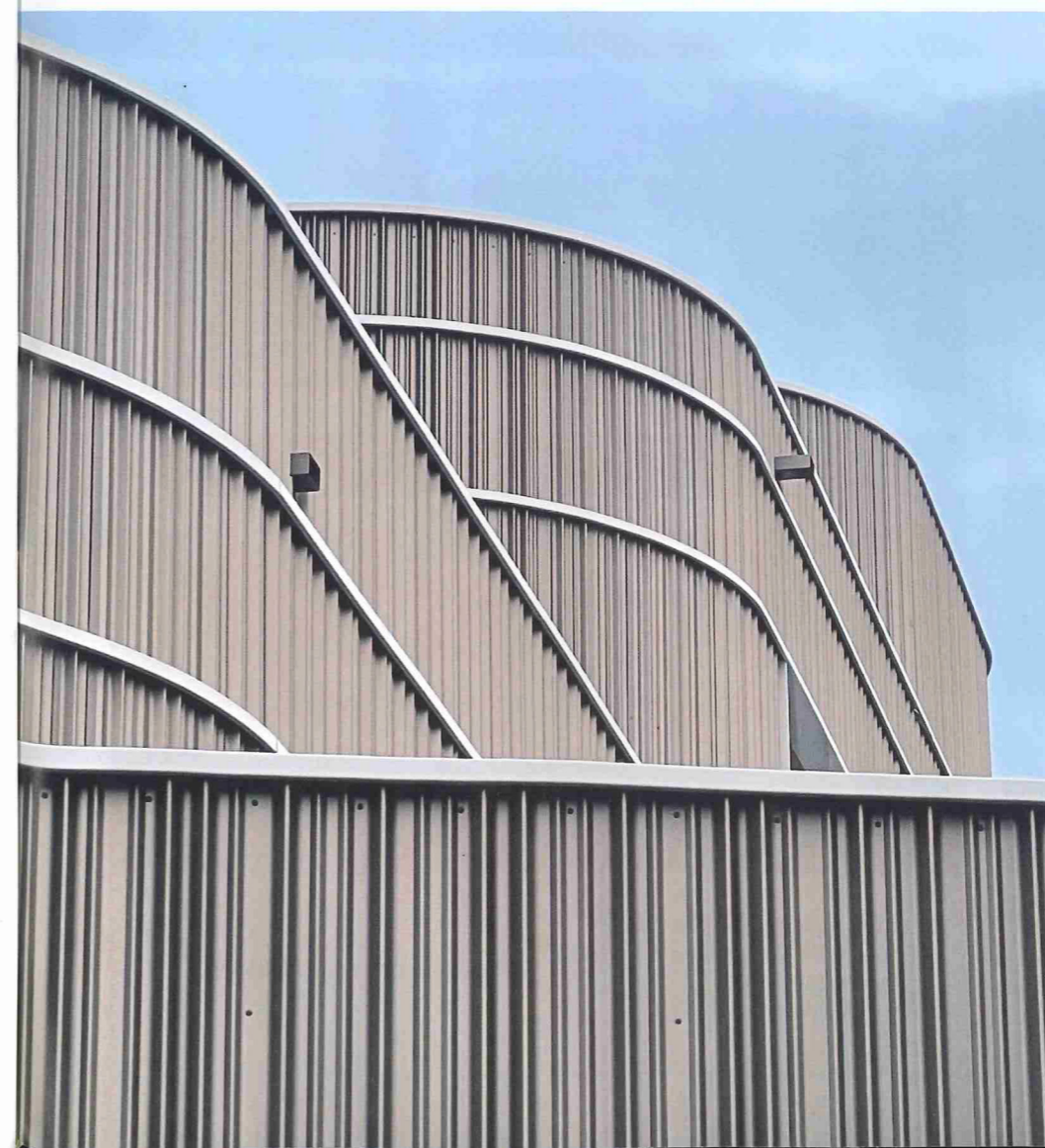
als een visitekaartje en dat is  
het ook. Het is dan ook niet  
de omvang maar meer de  
complexiteit van de gevel, die  
by far het meest opvalt. We  
waren in december wind- en  
waterdicht zodat je nu al de

contouren mooi kan zien. De  
ronde beplating in combinatie  
met de aluminium kozijnen en  
de vliesgevel zijn echt beeld-  
bepalend. Aluvo en VPT Versteeg  
hebben in dit kader een fraai  
stukje werk afgeleverd.

Vanaf de start verliep de bouw  
voorspoedig. Dick Berghuis:  
“Na de fundering is in de eerste  
week van de vakantie is de  
vloer gelegd, waarna Tasche de  
staalconstructie kon plaatsen en  
we direct door konden met de  
verdiepingsvloeren en de gevel.  
Alles is soepel verlopen. Nu  
(medio januari, red.) zijn we  
druk bezig met het plaatsen van  
de binnenwanden en is de  
installateur al volop actief. Ik  
verwacht niet dat het nog op  
een of ander moment spannend  
zou kunnen worden. Je hebt  
van die projecten die vanaf de  
start echt goed lopen, en deze  
kliniek is er een mooi voorbeeld  
van. De inzet van Paul Stevens  
van ProBim heeft erg geholpen  
in een soepel verloop.

Dick Berghuis vertelt dat de orderportefeuille van DIJKHAM bouw goed gevuld is.  
“We zijn op diverse plaatsen in het land actief. Wij realiseren onder andere twee  
Hornbach vestigingen en twee nieuwe bedrijfspanden voor Storteboom 2sisters  
Foodgroup. \*Voor 2024 hebben we een goed gevulde orderportefeuille, maar er is  
altijd ruimte voor nieuwe opdrachten. We staan open voor verdere samenwerking  
en nieuwe projecten. Er is wel een korte periode geweest dat er wat minder  
aanvragen waren, maar inmiddels is dat weer ten positieve gekeerd. We zijn niet  
afhankelijk van woningbouw en alle problematiek daaromheen. Die specialisatie  
op utiliteit speelt nu in ons voordeel.

De hoogwaardige kwaliteit  
die werd nagestreefd komt  
er in haar volle glorie uit. De  
afwerking is luxe, met bijvoor-  
beeld de toepassing van licht  
eiken kozijnen en latten en  
mooie stucplafonds. Ook heeft  
de architect veel oog gehad





UW LANDELIJKE EN LOKALE  
TECHNISCH DIENSTVERLENER

**coldtec**...  
airconditioning | warmtepompen

**Ontwerp**

Technisch advies  
Subsidieadvies  
Innovatie en verduurzaming

**Realisatie**

Nieuwbouwprojecten  
Verduurzamen bestaande bouw  
Maatwerkoplossingen

**Beheer**

Integraal technisch dienstverlener  
Preventief en correctief onderhoud  
Beheer op afstand en online inzicht



078 30 30 302

INFO@COLDTEC.NL

WWW.COLDTEC.NL



**Uw partner in funderings  
werkzaamheden**

Mortelschroefpalen

Schroefinjectiepalen

Casingdraaipalen

Funderingsherstel

Inwendig geheide stalenbuispalen



**BHP Funderingstechniek B.V.**  
Master Bodestrjitte 7, Nijemirdum  
+31 (0)85 130 8493  
info@boor-heipalen.nl

**WWW.BOOR-HEIPALEN.NL**

**“De ronde beplating  
in combinatie met de  
aluminium kozijnen  
en de vliesgevel zijn  
echt beeldbepalend.  
Aluvo en VPT Versteeg  
hebben in dit kader  
een fraai stukje werk  
afgeleverd.”**

voor de details. Mooi voorbeeld daarvan is de denkbeeldige hartslag die verwerkt is in de gevelbeplating en die over meerdere platen doorloopt. Het lijnenwerk, zowel horizontaal als verticaal loopt ook consequent helemaal door wat een mooi effect geeft, zeker in combinatie met de kleurkeuze. En wat te denken

van de keuze voor een groene gevel. De Eijkman Kliniek is zowel architectonisch als materialisatie een prachtig

project. Niet alleen de opdrachtgever maar ook wij zien het echt als een visitekaartje voor Nijkerk en voor onszelf.

