

Architectuur in Nederland

Architecture in the Netherlands

Jaarboek | Yearbook

2021 | 2022

naioio uitgevers publishers





Foto's/Photos: Eva Bloem

Atelier PRO architecten i.s.m. with Van Hoogevest Architecten

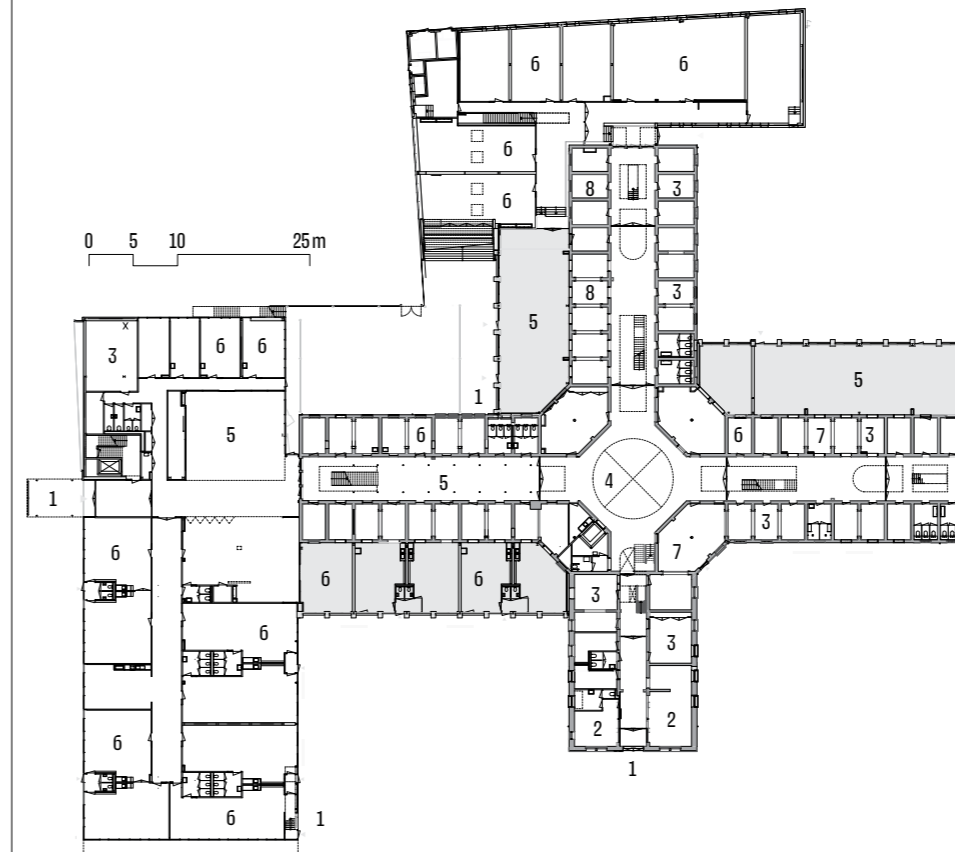
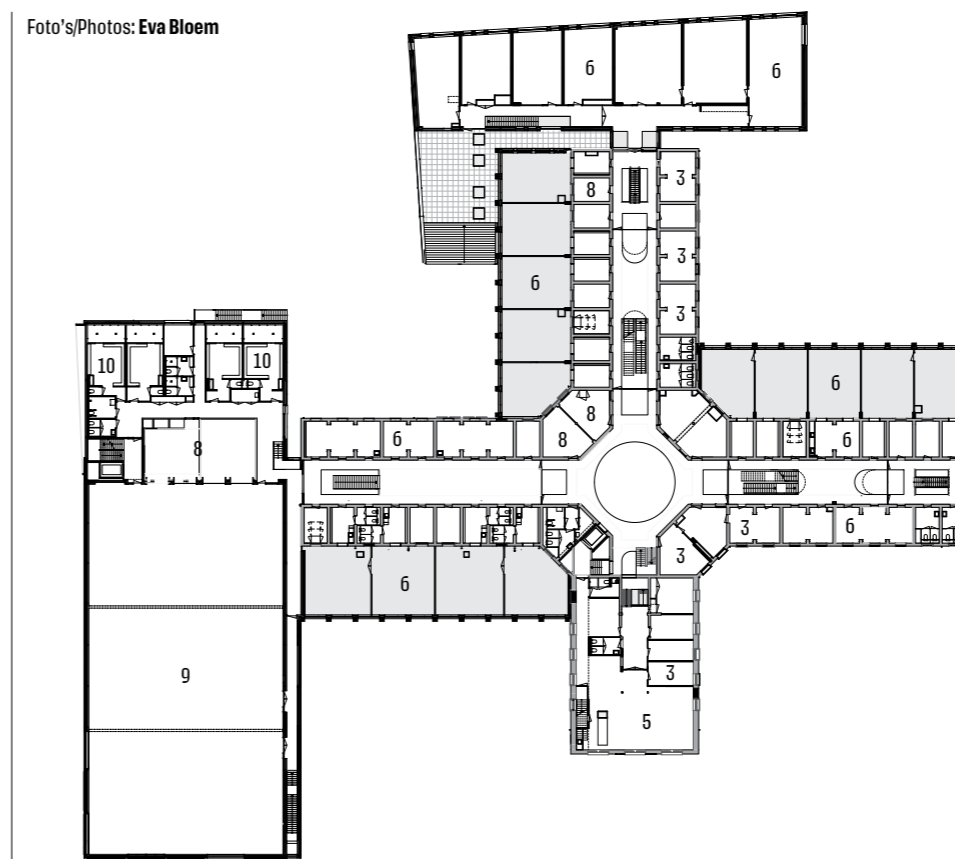
The British School of Amsterdam

Amsterdam
Opdrachtgever: The British School of Amsterdam, Amsterdam

Tot 2013 was dit Huis van bewaring, midden in Amsterdam-Zuid gelegen, nog in gebruik. Vier jaar later kocht The British School of Amsterdam het kruisvormige gebouw uit 1890. Met gedeeltelijk behoud van de bestaande structuur is er een onderwijsgebouw van gemaakt voor ruim duizend leerlingen tussen twee en achttien jaar oud.

Voor het creëren van alle verschillende gevraagde onderwijsruimtes bleken de cellen van 11 m² ongeschikt – grootschalige doorbraken zouden bovendien te duur zijn geweest. Nieuwe lokalen zijn daarom tegen drie van de vier vleugels aangelegd. De toegang loopt dwars door de, deels samengevoegde, cellen. De cellenstructuur komt tot uiting in getoogde ramen die de dakrand van de eindgevel vormgeven. De vierde vleugel biedt plaats aan de entree, kantoren en op de bovenste twee bouwlagen, een aula. In een apart volume naast de voormalige gevangenis is de gymzaal gebouwd, boven op de lokalen voor de peuters en kleuters, die direct toegang tot het schoolplein hebben.

Hoewel de ontwerpers graag een groene zoom om het gebouw wilden, heeft de speelplaats nu standaardbetontegels en een hoog hek. Een zachtere inrichting was hier op z'n plek geweest. Het gebouw heeft namelijk, ondanks de ingrijpende transformatie tot school, zijn strenge uitstraling behouden. De tralies voor de raamopeningen zijn op veel plekken gehandhaafd en de gangenstructuur is nog altijd dominant aanwezig. Toch valt het te prijzen dat het karakter overleefd is gebleven. Amsterdam kent immers al meer dan genoeg transformaties waarin tegelijk met de oorspronkelijke functie ook de ziel uit een gebouw is verdwenen.

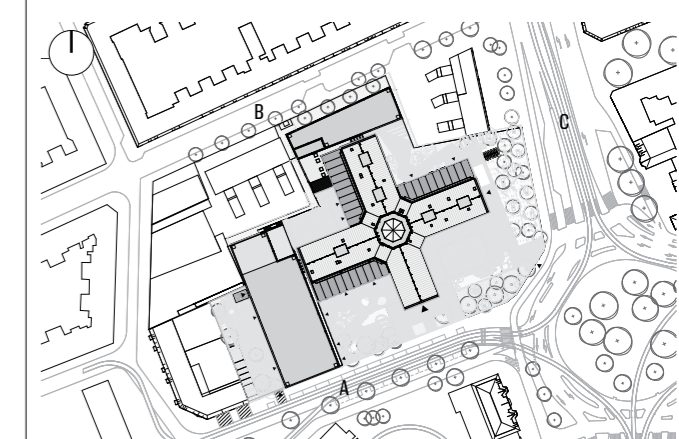
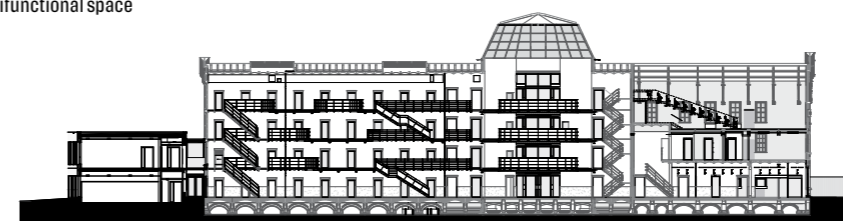


**Eerste verdieping, begane grond/
First, ground floor**
1 entree/entrance
2 receptie/reception
3 kantoor/office
4 centrale hal/central hall
5 multifunctionele ruimte/
multifunctional space

6 klaslokaal/classroom
7 keuken/kitchen
8 berging/storage
9 gymzaal/gym
10 kleedkamer/changing room
■ nieuw/new

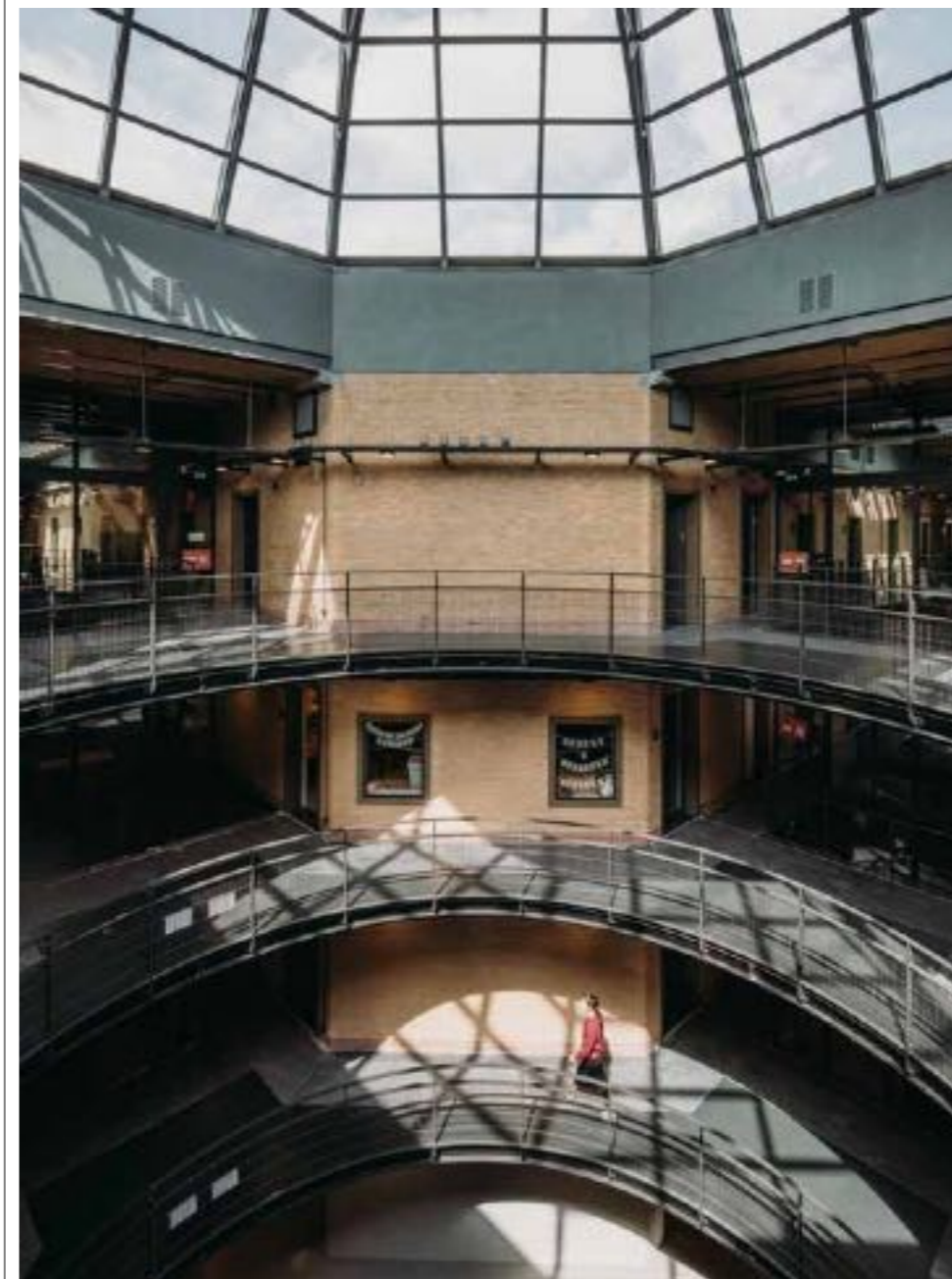
Situatie/Site plan
A Havenstraat
B Vaartstraat
C Amstelveenseweg

Doorsnede/Section





Foto/Photo: Stadsarchief Amsterdam



The British School of Amsterdam

Amsterdam
Client: The British School of Amsterdam, Amsterdam

This former prison in the middle of Amsterdam-Zuid was still in use until 2013. Four years later the cruciform building from 1890 was bought by The British School of Amsterdam. With partial preservation of the existing structure, the architects have created an educational complex for over one thousand pupils aged two to eighteen years.

The standard 11 m² cells were deemed unsuitable for the requisite schoolrooms and wholesale break-throughs would in any case have been too expensive, so new classroom blocks were added to three of the four wings. The access corridors run straight through the partially amalgamated cells. The cell structure is reflected in the arched windows that define the roof edge of the end elevation. The fourth wing houses the main entrance, offices and, on the top two floors, an auditorium.

A gym is located in a separate volume beside the former prison, on top of the classrooms for the pre-schoolers.

Although the designers had wanted a green border around the building, the playground has standard cement pavers and a tall fence. A softer design would have been appropriate here given that the building, despite its radical conversion to a school, has not lost its severe demeanour. The bars in front of the window openings have been retained in many places and the old corridor system is still a dominant presence. Yet it is also commendable that the character of the building has survived. Amsterdam already has more than enough conversion projects where the soul of the building has departed along with the original function.



HP Architecten

Renovatie en verduurzaming Rechthuislaan
Renovation and sustainable retrofit Rechthuislaan

Zecc Architecten

Tijdelijke huisvesting Tweede Kamer
Temporary housing of the House of Representatives

Happel Cornelisse Verhoeven

Tijdelijke huisvesting Eerste Kamer en Raad van State
Temporary housing of the Senate and Council of State

KAAN Architecten

Rechtbank Amsterdam / Amsterdam Courthouse

Studio Nauta & De Zwarte Hond

School by a School

Olaf Gipser Architects

Stories

Moke Architecten

De Wereldburger

Unknown Architects

Huis in de Duinen

Studio Libeskind i.s.m. with Rijnboutt

Nationaal Holocaust Namenmonument
National Holocaust Names Memorial

BureauVanEig

Eindgemaal Rivierenbuurt
End pumping station Rivierenbuurt

Kossmanndejong & Loerakker Olsson Architecten

Beth Haim

Studio LA

Geheugenbalkon

Inbo

Nationaal Monument Kamp Amersfoort

WDJArchitecten

Tuin van Noord

Benthem Crouwel

Renovatie wevershuis Vijzelgracht
Renovation of house on Vijzelgracht

Ronald Janssen Architecten

Foeliestraat 2-4 appartementen
Foeliestraat 2-4 apartments

Korth Tielens Architecten

Eenhoornblokken 3 & 4 / Eenhoorn blocks 3 & 4

LEVS architecten

De Bocht

HILBERINKBOSCH Architecten

Beeldbuizenfabriek

VMX Architects

Haasje over

Atelier PRO i.s.m. with Van Hoogevest

The British School of Amsterdam

architecten|en|en & diederendirrix

Vernieuwing 't Karregat / Renovation of 't Karregat

Wiel Arets Architects

Van der Valk Hotel Zuidas

MVRDV

Depot Boijmans Van Beuningen

BiermanHenket

Museum van Bommel van Dam

NOAHH i.s.m. with JCAU & NL Architects

Amare

Samengesteld door
Edited by

Teun van den Ende
Uri Gilad
Arna Mačkić

Met een essay van
Includes an essay by

Teun van den Ende

In gesprek met
In conversation with

Afaina de Jong
Ninke Happel
Jan Nauta
Do Janne Vermeulen
Marjolein van Eig
Marina Otero
Karin Laglas
Nanne de Ru
Tobias Verhoeven

naioio uitgevers/publishers
www.naioio.com

Printed and bound in Belgium
ISBN 978-94-6208-678-4



9 789462 086784 >