

# ATELIER PRO

Opdrachtgever  
Stichting  
Samenwerkingsschool  
ABVO

Locatie  
Geertje  
Wielemastraat 1  
Amsterdam  
Nederland

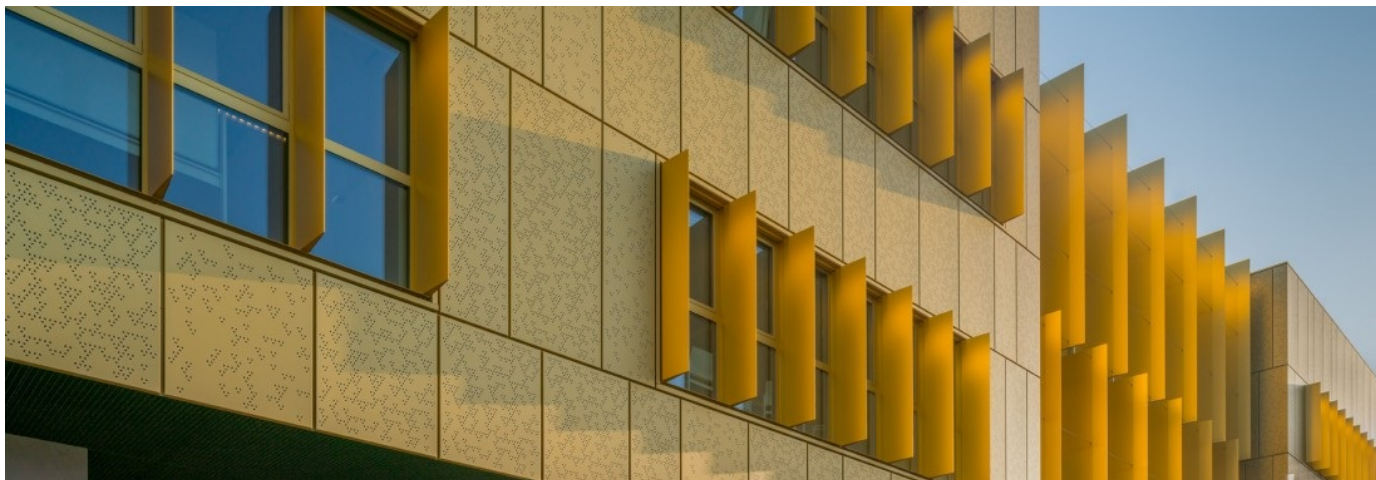
Project type  
architectuur  
Functies  
onderwijs, publieke  
gebouwen

Kosten  
€ 6.378.209,-  
7.089 m<sup>2</sup>

Project status  
opgeleverd

Periode  
2014 - 2016

Oplevering  
2016



beeld: atelier pro

## IJburg College 2, Amsterdam

Het IJburg College 2 in Amsterdam is de tweede locatie voor een school voor voortgezet onderwijs voor ongeveer 900 leerlingen voor VMBO-T en HAVO. De school wil zich profileren als 'High Tech Green' school en het schoolgebouw moet dat uitstralen.

### Hoofdropzet ontwerp

Het ruimtelijk ontwerp is ontwikkeld op basis van de onderwijsvisie van de school: Personalized Learning in deelscholen. De school is gezoneerd naar leeractiviteit. Dat wil zeggen dat de ruimtelijke geleding van activiteiten verloopt van veel dynamiek naar activiteiten die veel rust verlangen. Lees meer over de onderwijsontwerpvisie van atelier PRO 'Nieuwe ruimte in het onderwijslandschap'.

### Compact gebouw

Het IJburg College heeft haar hoofdvestiging in IJburg te Amsterdam. IJburg College 2 betreft de uitbreiding op het nabij gelegen Zeeburgereiland. Deze nieuwe vestiging wordt omringd door groen en water.

De opgave was een groot programma op een beperkte kavel. Het ontwerp van atelier PRO is een compact gebouw waar een splitlevel ervoor zorgt dat in het krappe bouwvolume voldoende ruimte is. De splitlevel zorgt ook voor meer ruimtelijke relaties tussen diverse functies.

### Stelsel van trappen

De school heeft als credo 'leren in een leergemeenschap'. Dit betekent dat iedereen meewerkt aan elkaars ontwikkeling en aan de ontwikkeling van de school. Centraal in het nieuwe gebouw ligt een vide voor licht, lucht en ruimtelijkheid. In deze vide hangt een stelsel van trappen dat ervoor zorgt dat verschillende delen van de school verbonden worden en gebruikers elkaar kunnen ontmoeten. Rondom deze vide zitten zowel alle deelscholen als alle praktijkruimten waardoor er een overzichtelijke school ontstaat.

### High Tech uitstraling

Het gebouw heeft een maatschappelijke functie in de wijk en heeft daarom een bijzondere uitstraling gekregen. De goud geanodiseerde aluminium gevelbekleding heeft een opvallende en harmonieuze verschijning in de steenachtige omgeving. Afhankelijk van het perspectief zorgen de aluminium cassettes voor een waar lichtspel. "Het gebouw is een landmark geworden in de buurt en een gezichtsbepalende gebouw in onderwijzend Amsterdam", aldus de opdrachtgever Nico Moen.

### Participatie en schetsontwerp op maat

De klankbordsessies die gedaan zijn met leerlingen, ouders, experts en de selectiecommissie heeft geresulteerd in een schetsontwerp op maat. Een innovatieve manier van aanbesteden, waarbij de opdrachtgever echt tijd en moeite heeft gestoken in het zoeken van een goede partner. Deze manier van werken zorgt ervoor dat niet de prijs maar de kwaliteit de doorslag geeft.

Ontwerpteam  
projectarchitect  
Dorte Kristensen, Karho Yeung

projectarchitect prijsvraag  
Dorte Kristensen, Karho Yeung

projectleider  
Eelko Bemener

projectmedewerkers  
Aneta Rymysza, Corine Jongejan,  
Robbert Kleine Schaars,  
Tobias Thoen

Projectteam  
bouwkundig aannemer  
Bouwbedrijf De Vries en Verburg  
B.V.

adviseur bouwfysica  
Deerns

constructeur  
IMd Raadgevende Ingenieurs

installatieadviseur  
Nelissen ingenieursbureau

leverancier  
Bolidt

projectmanager  
HEVO

aannemer installatie - e

# ATELIER PRO

IJburgcollege 2 is BENG (Bijna energie neutraal  
gebouw)

[Lees het bericht over de oplevering.](#)

Publicaties

[GreenDeal Scholen](#)  
[Archdaily](#)